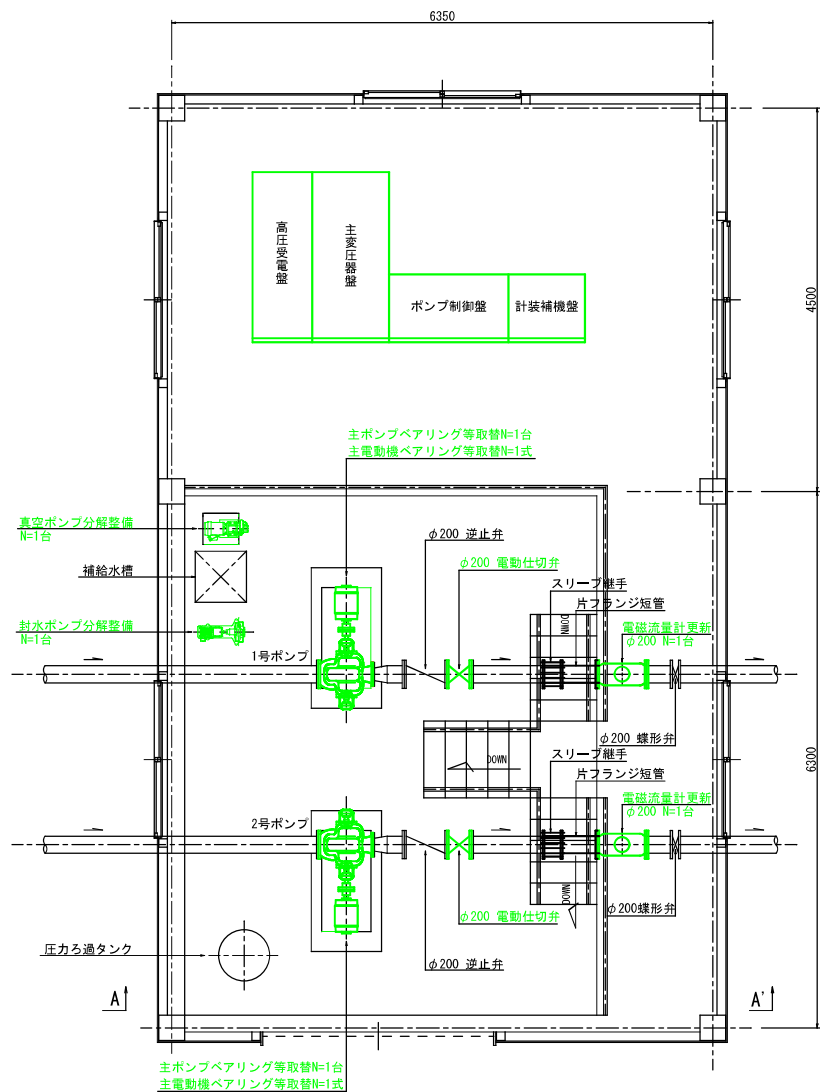


平面図
S=1:30



1号主ポンプ仕様

横軸面吸込渦巻ポンプ	
口 径	φ200×150
原動機出力	37 kw
全 揚 程	28 m
吐 出 量	4.71 m ³ /min

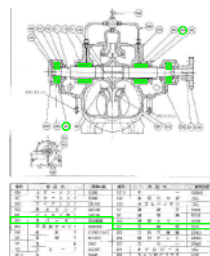
2号主ポンプ仕様

横軸面吸込渦巻ポンプ	
口 径	φ200×150
原動機出力	37 kw
全 揚 程	28 m
吐 出 量	4.71 m ³ /min

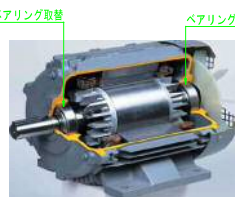
工事概要

名 称	仕 様 等	数 量
主ポンプ・電動機分解整備	φ200×150×4.71m ³ /min×28.0m×37kw	N=2台
真空ポンプ分解整備	32A×2.2kw	N=1台
封水ポンプ分解整備	40A×0.75kw	N=1台
受配電盤機器取替	高圧受電盤・主変圧器盤・ポンプ操作盤・計装補機盤	N=4面
主配管用機器取替	電動仕切弁駆動部・電磁流量計・その他	N=1式
小配管用機器取替	封水用・真空用ボール弁・真空破壊用電磁弁	N=1式

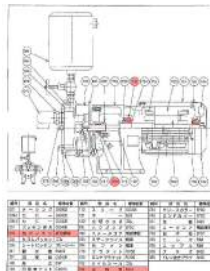
主ポンプ部品取替



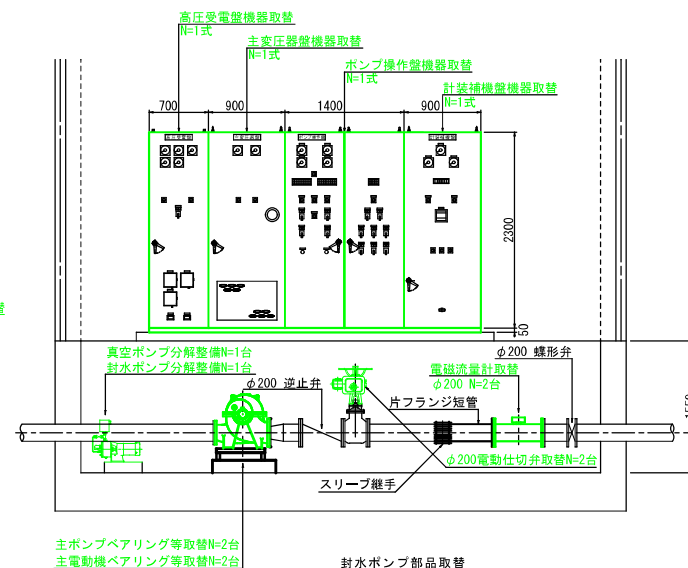
主電動機部品取替



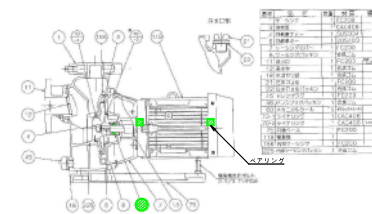
真空ポンプ部品取替



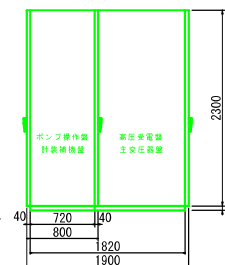
A-A' 断面図
S=1:30



封水ポンプ部品取替



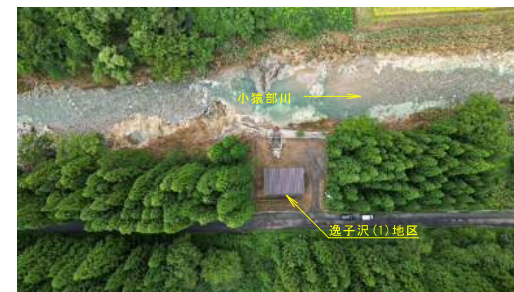
側面図
S=1:30



緑線が工事対象である

工 種 : 排水機
積算区分: 積上げ

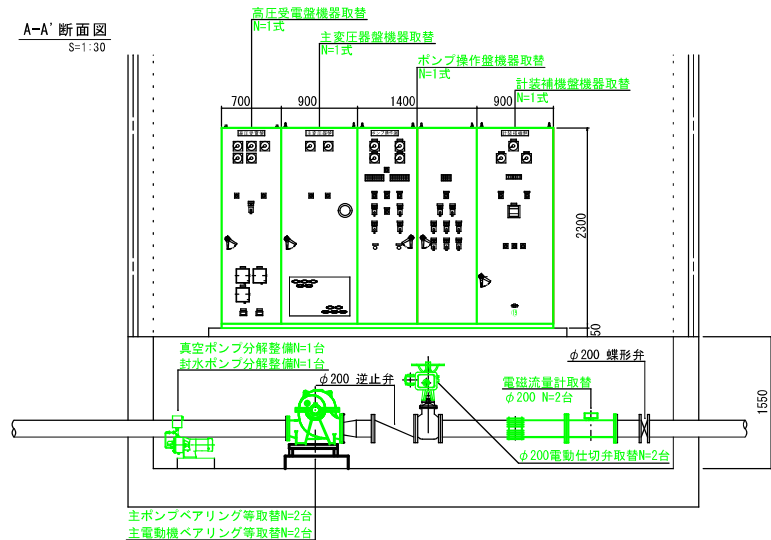
災 害 復 旧 計 画 図	
災 害 名	令和7年9月1日～3日発生豪雨災害
地区番号	4-129
地区名	逸子沢(1)地区
図面内容	ポンプ補修整備一般図
縮 尺	図 示 図面番号 1/6
事業主体	北 秋 田 市
実施設計書作成	株式会社 測 建 技 巧



取替部品等

番号	名 称	取替部品 (仕 様)	備 考
1	主ポンプ	ベアリング6311ZZ・6311ZZ グランドバックシン12.5mm	N=2台分 N=2台分
2	主電動機	ベアリング6313ZZ・6311ZZ ベアリング交換、コイル洗浄、乾燥ワニス処理	N=2台分 N=2台分
3	真空ポンプ	ベアリング6308ZZ・6206ZZ ベアリング交換、コイル洗浄、乾燥ワニス処理	N=1台分 N=1台分
4	封水ポンプ	ベアリング6204ZZ・6204ZZ・メカニカルシール ベアリング交換、コイル洗浄、乾燥ワニス処理	N=1台分 N=1台分

A-A' 断面図
S=1:30



側面図
S=1:30



機器単体品(高圧盤機器)

番号	名 称	取替部品(仕 様)	数 量
高圧受電盤			
1	過電流継電器	51R	1台
2	テストターミナル	PT用 CT用	2台
3	テストプラグセット		1組
4	真空遮断器	7.2KV 600A	1台
5	ハンディパワーユニット		1式
6	変流器	CT	2台
7	スペースヒーター		4台
主変圧器盤			
8	三相変圧器(モールド)	6.6kv/210V 150KVA	1台
9	取付金具類	変圧器調整用・閉止板類	1式

機器単体品(低圧盤機器)

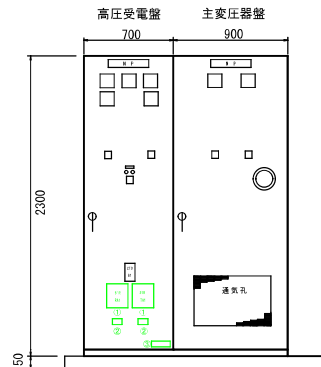
番号	名 称	取替部品(仕 様)	数 量
ポンプ操作盤			
10	電磁接触器	37kwスター用	2台
11	電磁接触器	37kwデルタ用	2台
12	スター・デルタタイマー	AC200V ソケット付き	2個
13	24Hタイマー	AC200V	2個
14	進相コンデンサ	AC200V 30μF	4個
15	進相コンデンサ	AC200V 300μF	4個
16	コンデンサ用リアクトル		2台
計装補機盤			
17	トグルスイッチ	AC200V 15A 2P	5個
18	スペースヒーター	AC100V 120W	1台
19	ブザー	AC200V	1個
20	制御用トランス	1φ 200V/100V 5KVA	1台

機器単体品

番号	名 称	取替部品(仕 様)	数 量
1	電動開閉器	φ200 仕切弁電動駆動部本体	2台
2	圧力スイッチ	アダプター付き	4個
3	電磁流量計	口径 φ200 検出器・変換器	2台
4	封水用電動ボール弁	25A ねじ込み式 AC200V	2台
5	真空用電動ボール弁	32A ねじ込み式 AC200V	2台
6	真空破壊用電磁弁	15A ねじ込み式 AC200V	2台

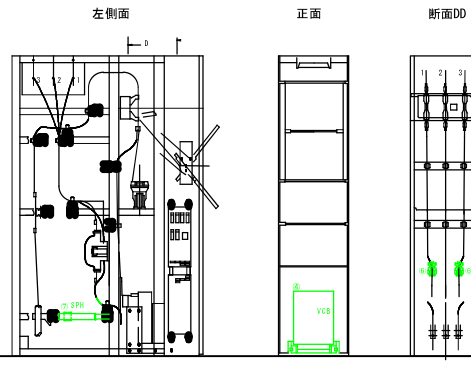
高圧受電盤・主変圧器盤

S=1:20



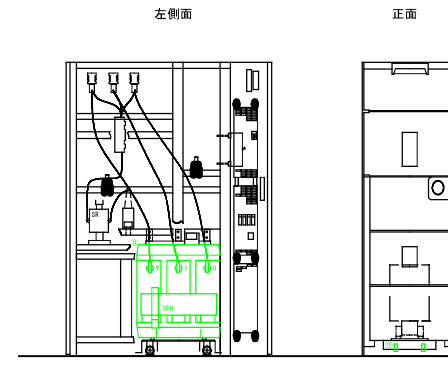
高圧受電盤盤内

S=1:20



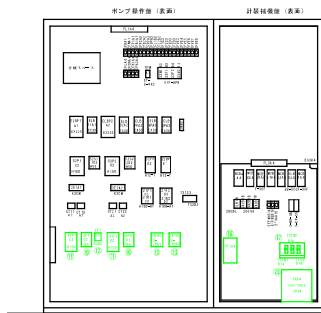
主変圧器盤盤内

S=1:20



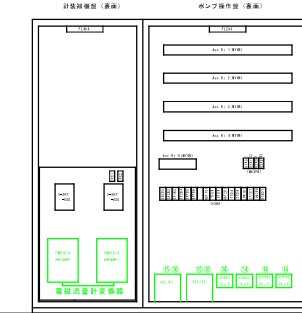
ポンプ操作盤・計装補機盤 表面

S=1:20



ポンプ操作盤・計装補機盤 裏面

S=1:20



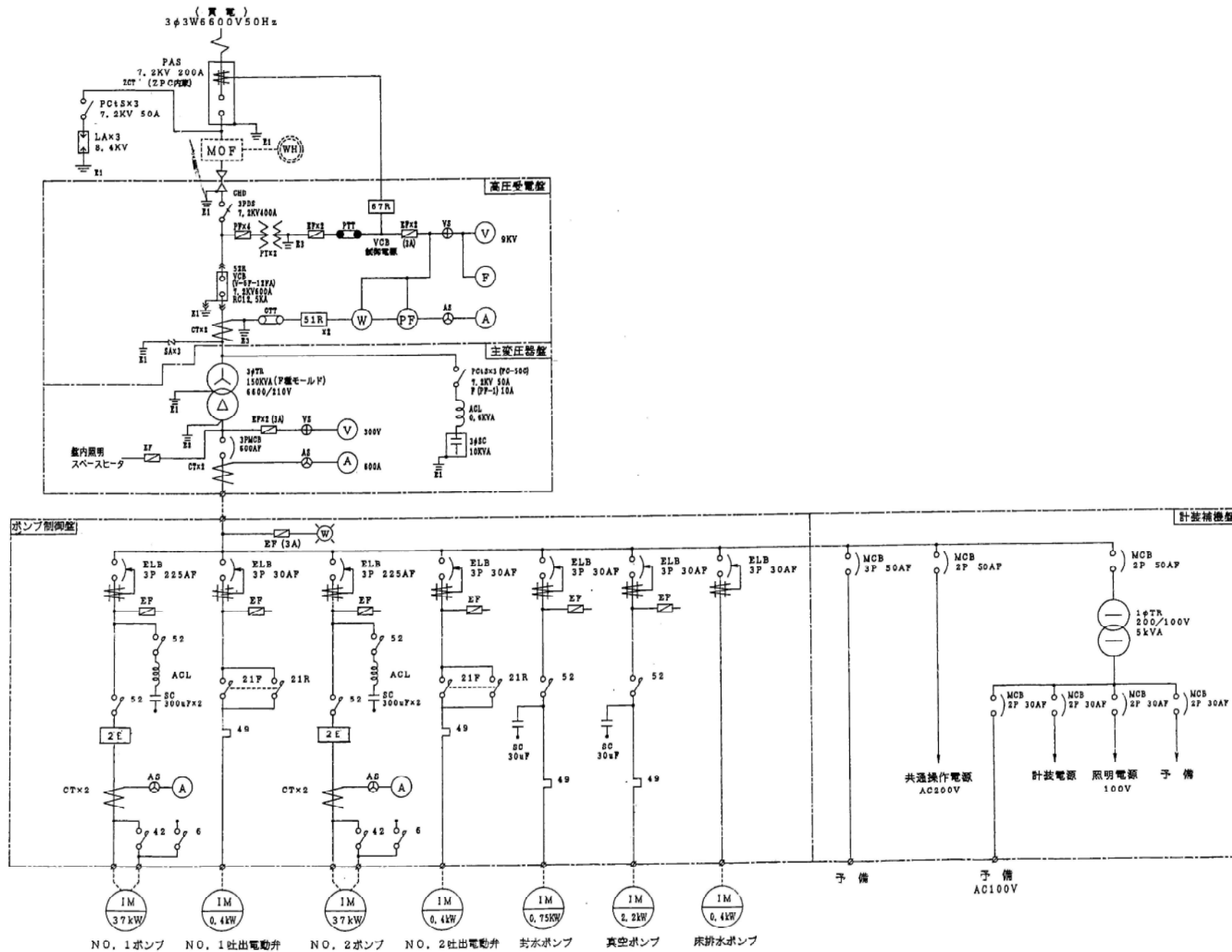
緑線が工事対象である

工 種 : 揚水機

積算区分 : 積上げ

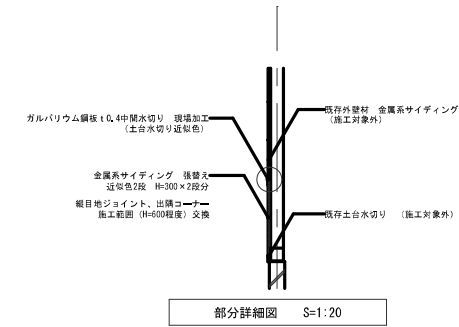
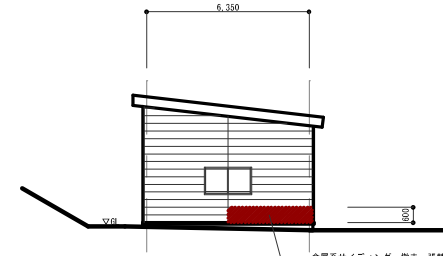
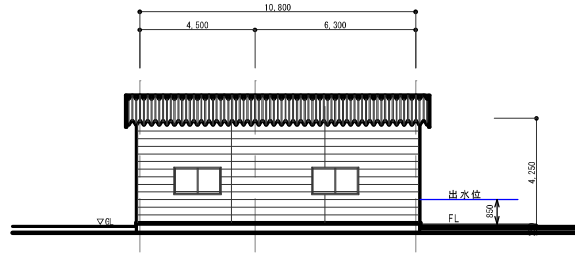
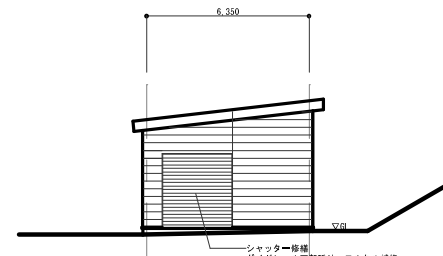
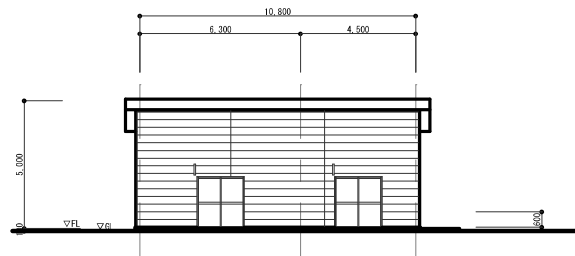
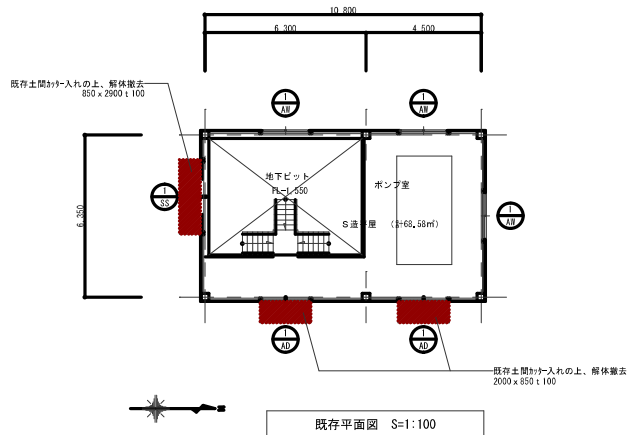
災 害 復 旧 計 画 図				
災 害 名	令和7年9月1日～3日発生豪雨災害			
地区番号	4-129	地区名	流子沢(1)地区	
図 面 内 容	ポンプ補修機器取替図			
縮 尺	図 示	図面番号	2 / 6	
事業主体	北 秋 田 市			
実施設計書作成	株式会社 測 建 技 巧			

単線結線図



工種：揚水機
積算区分：積上げ

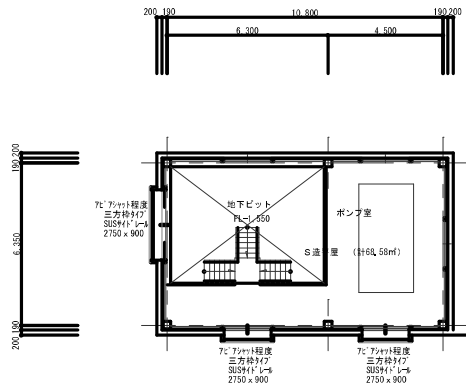
災害復旧計画図			
災害名	令和7年9月1日～3日発生豪雨災害		
地区箇所番号	4-129	地区名	造子沢(1)地区
図面内容	単線結線図		
縮尺	図示	図面番号	3/6
事業主体	北秋田市		
実施設計書作成	株式会社 測建技巧		



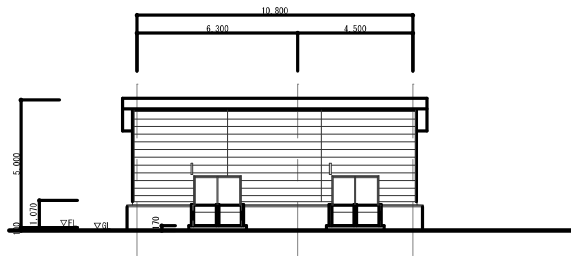
記号・数量	①	②	③
2ヶ所	3ヶ所	3ヶ所	1ヶ所
断面	断面	断面	断面
2,000	2,200	2,000	2,000
1,800 × 2,000	1,800 × 1,000	2,700 × 2,900	
型式・仕上	アルミ製引違戸	引違い窓	重量バランスシャッター
納子・見込	上部：F4 (99)	F4 (99)	
建具・金物	クレセント、付属金物一式	付属金物一式	
備考	中継付 下部：F4 (99) 1ヶ所		

外 部 仕 上 表	屋根	が-鉄板 折板葺き
	破風・鼻隠	カラー鉄板包み
	軒天井	防火ライト 6mm EP
	外壁	金属系サイディング
	土台水切り	カラー鉄板包み
内 部 仕 上 表	基礎	既設
	基礎巾木	
	天井	—
	内装	—
	内部床	コンクリート金コテ仕上げ
	市木	

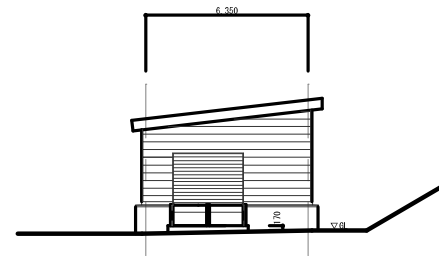
地区箇所番号 4-129 地区名 逸子沢(1)地区



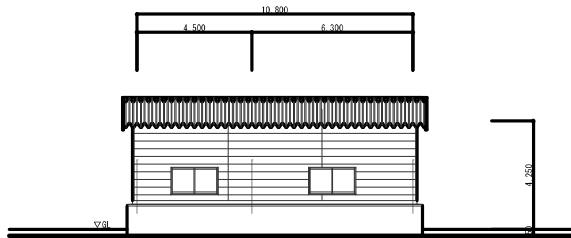
改修後平面図 S=1:100



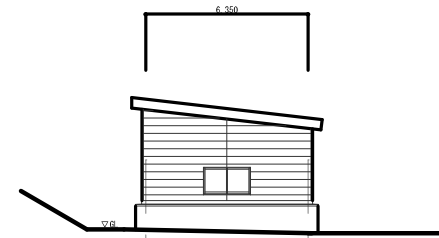
東側立面



南側立面



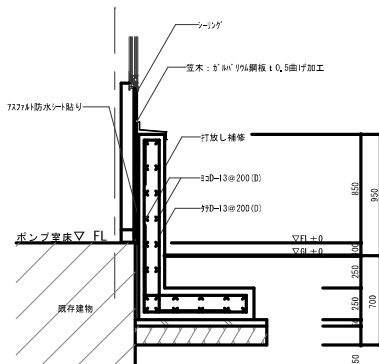
西側立面



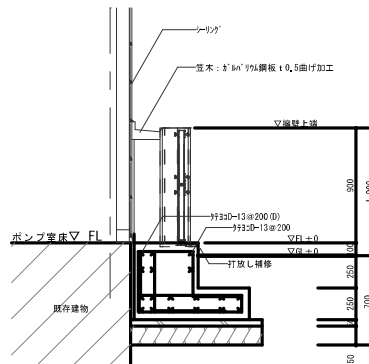
北側立面

改修後立面図 S=1:100

※配管貫通部 サンタックリングSAY-50程度 3箇所



擁壁詳細図(サツ廻り) S=1:20



擁壁詳細図(防水スリット板廻り) S=1:20

<特記事項>



株式会社 小畑設計事務所
秋田市山王三丁目1-7 東おひき 5 TEL.018-263-0136
一級建築士事務所 秋田県知事登録 第 24-104-0887 号
管理建築士 一級建築士大臣登録 第 125961 号 小林 昌則

総括 担当

工事名称
図面名称

地区箇所番号 4-129 地区名 逸子沢(1)地区

令和7年9月1日～3日発生豪雨災害

設計年月日 縮尺 図面番号

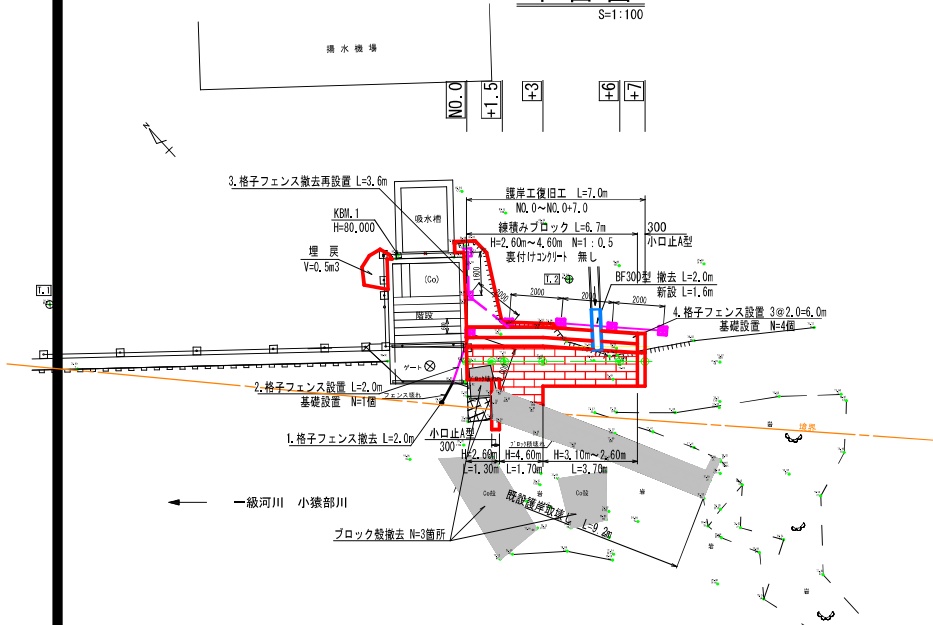
改修後 平面図、立面図、擁壁詳細図

2025.10 (A1) 1/20, 100 (A3) 1/40, 200

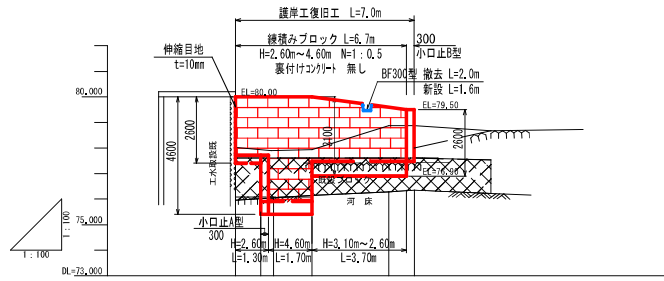
5/6

名称	X座標値	Y座標値	標高値 H
T.1	1020,004	1003,688	
T.2	1000,000	1000,000	
KNH.1			80,000

平面図
S=1:100

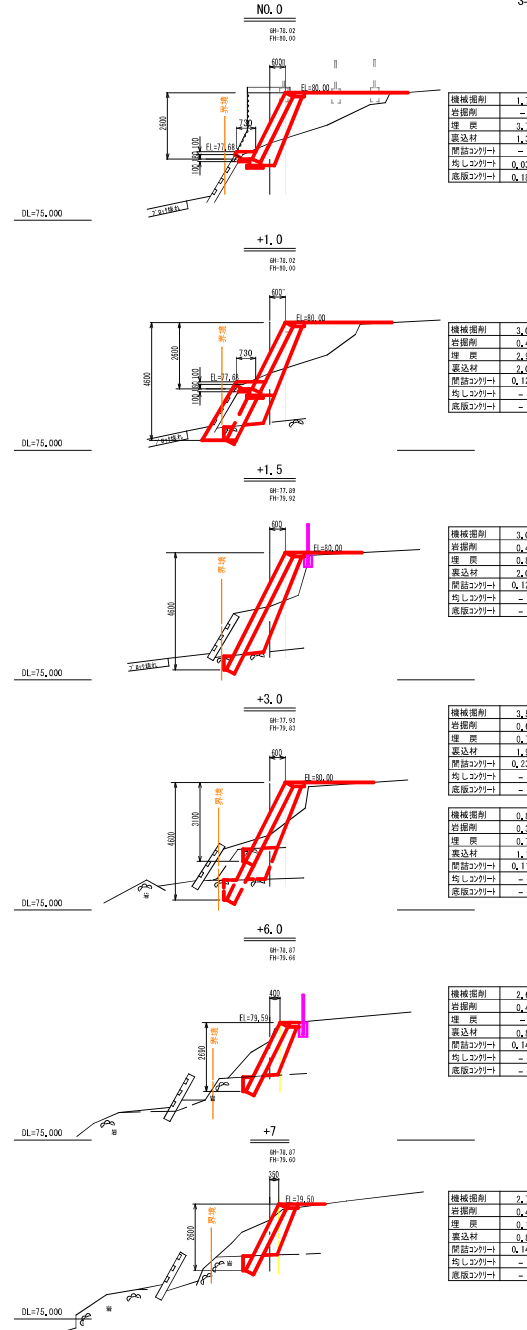


縦断図
S=1:100

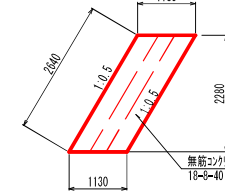


勾 配	LEVEL L=3.0m	L=1/7.4 L=4.0m
計 画 高	80.00 80.00 80.00	79.59 79.59 79.59
地 盤 高	80.00 77.49 77.49	77.49 77.49 77.49
追 加 距 離	0.00 1.00 1.00	3.00 3.00 3.00
単 距 離	0.00 1.00 1.00	3.00 3.00 3.00
測 点 番 号	NO.0 +1.0 +1.5 +2 +3 +4 +5 +6 +7	

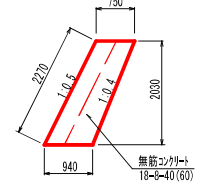
横断図
S=1:100



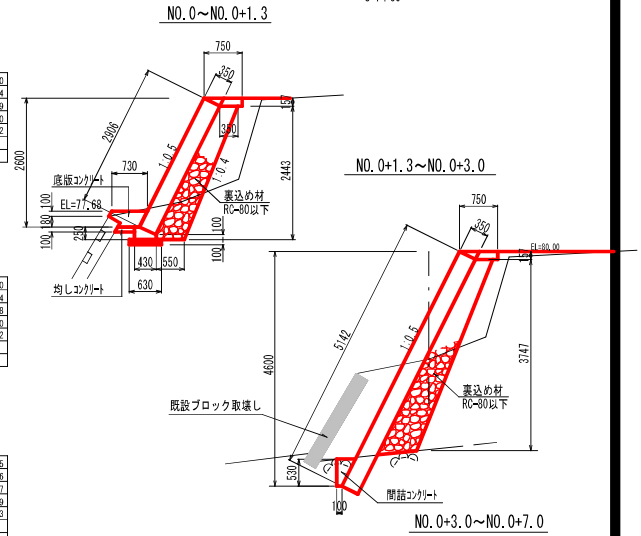
小口止A型
厚さt=30cm



小口止B型
厚さt=30cm

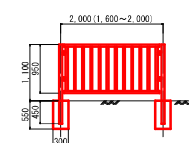


積みブロック標準断面図
S=1:50

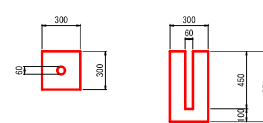


格子フェンス構造図

正面図
S=1:50



基礎構造図
S=1:20



工 種 : 排水機
積算区分 : 積上げ

災 害 復 旧 計 画 図			
災 害 名	令和7年9月1日～3日発生豪雨災害		
地区箇所番号	4-129	地区名	浪子沢(1)地区
図 面 内 容	護岸工 構造図		
縮 尺	図 示	図面番号	6/6
事業主体	北 秋 田 市		
実施設計書作成	株式会社 測 建 技 巧		